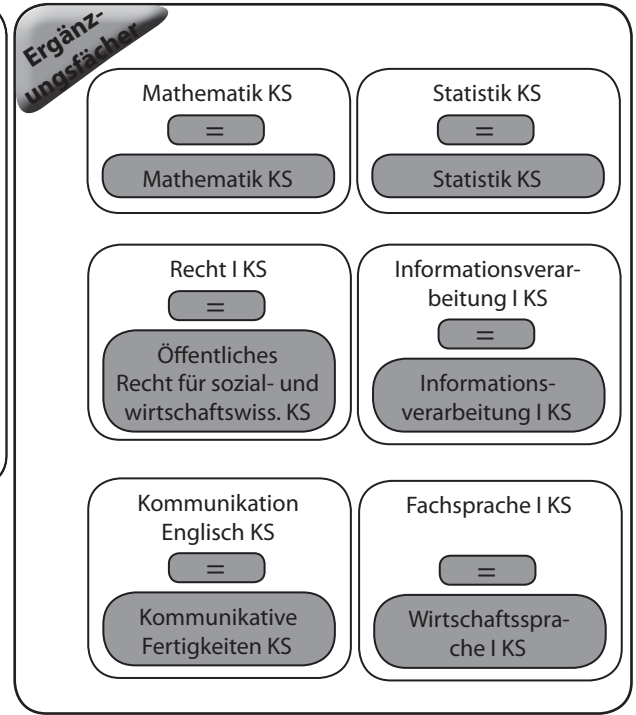
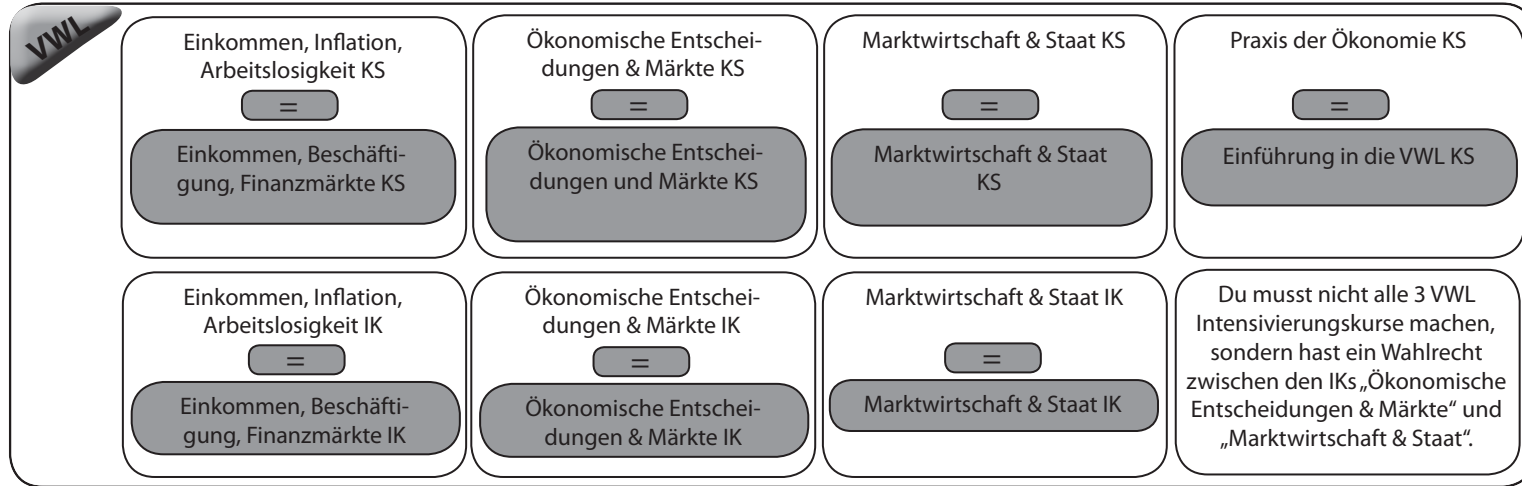
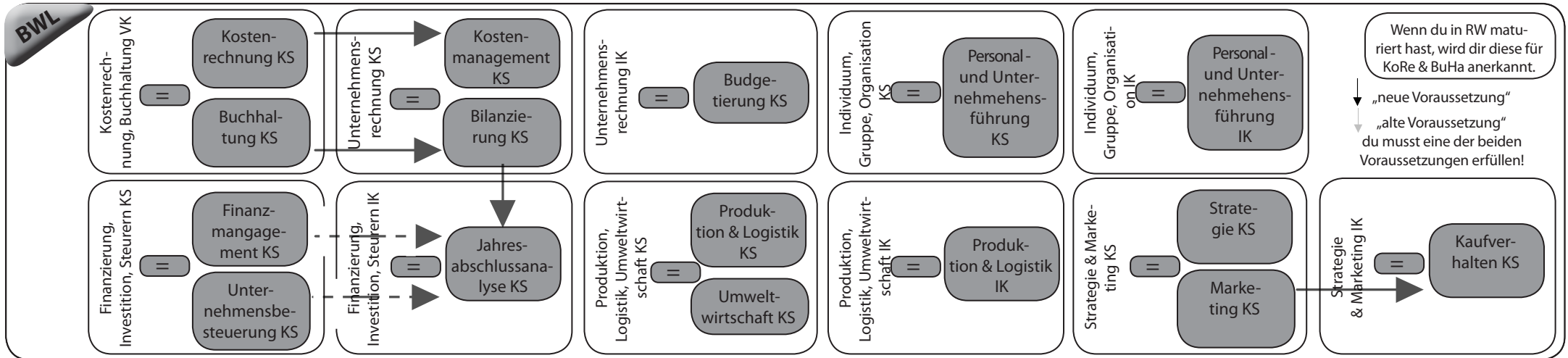


ÖSU - Checkliste WiWi Diplom ALT - 1. Abschnitt



julia.sageder@oeh.jku.at
 silvester.sadjina@oeh.jku.at
 katharina.bloderer@oeh.jku.at

Kontakt

Fragen? Probleme?

Du kannst dich jederzeit an uns wenden!

Julia **Silvester** **Katharina**

ÖSU - Checkliste WiWi Diplom ALT - 2. Abschnitt

Ergänz- unofsächer

Textproduktion
Englisch KS

=

Interkulturelle
Fertigkeiten KS

Informationsver-
arbeitung II KS

=

Informationsver-
arbeitung II KS

Recht II KS

=

Privatrecht für
sozial- und wiwi KS

Wissenschaftsphil-
osophie KS

=

Grundlagen der
Philosophie KS

Wirtschaftsge-
schichte KS

=

Einführung in
die Wirtschaftsge-
schichte KS

oder

Kulturgeschichte
des Denkens über die
Wirtschaft KS

=

Kulturgeschich-
te des Denkens über
die Wirtschaft I KS

Zweite Fremdspra-
che Anfänger, Mittelstu-
fe, Fortgeschrittene

=

Achtung:
Hier werden einige
LVAs zusammengelegt!

Sozialwissenschaft-
liches/ -wirtschaftliches
Fach (6 ECTS)

=

Sozialwissen-
schaftliches/ -wirt-
schaftliches Fach (6
ECTS)

julia.sageder@oeh.jku.at
silvester.sadjina@oeh.jku.at
katharina.bloderer@oeh.jku.at

Studien- schwerpunkte

Je nachdem wie du deine Schwerpunkt- und Spezialisierungsfächer wählst, schließt du dein Studium mit einem Studienschwerpunkt ab. Dabei gibt es folgende Studienschwerpunkte: BWL, VWL, Internationale BWL, E-Business Management und Wirtschaftswissenschaften.

Grundsätzlich gibt es drei Möglichkeiten Schwerpunkte und Spezialisierungen zu kombinieren:

Variante 1:

1 Spezielle (30 ECTS)
4 Schwerpunkte (je 15 ECTS)

Variante 2:

2 Spezielle (je 30 ECTS)
2 Schwerpunkte (je 15 ECTS)

Variante 3:

3 Spezielle (je 30 ECTS)

Die gewählte Variante wirkt sich auch auf deine Diplomabschlußprüfung, insbesondere auf dein Kernfach aus.

Studien- abschluss

Diplomarbeit

DiplomandInnenseminar
(3 ECTS)

Diplomabschlußprüfung

Freie Wahlfächer

Frei wählbare Lehrveranstaltungen im Ausmaß von 12 Semesterwochenstunden oder 18 ECTS.
Dabei kannst du dir auch Vorkurse als freies Wahlfach anerkennen lassen.

Kontakt

Fragen? Probleme?

Du kannst dich jederzeit an uns wenden!

Julia



Silvester



Katharina

