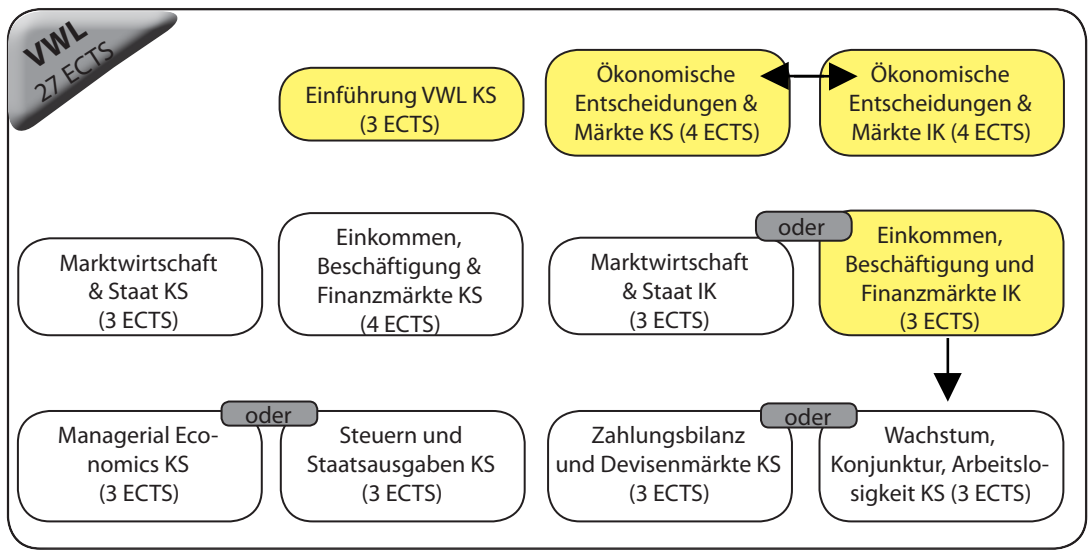
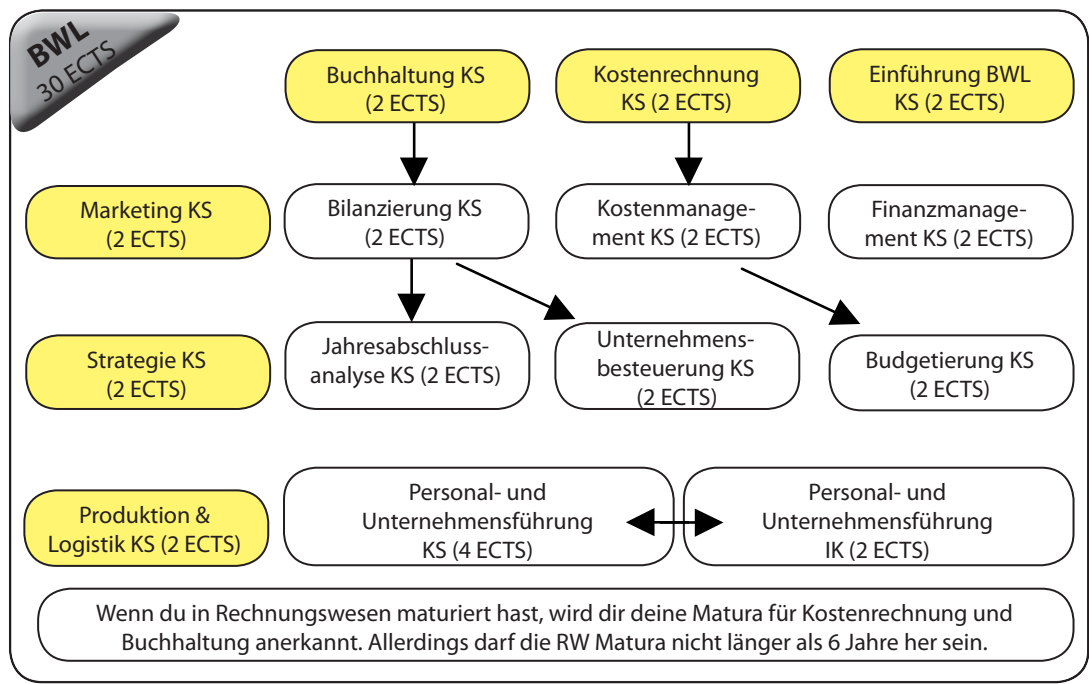


ÖSU - Checkliste WiWi Bachelor



Kontakt

Fragen? Probleme?

Du kannst dich jederzeit an uns wenden!

Julia

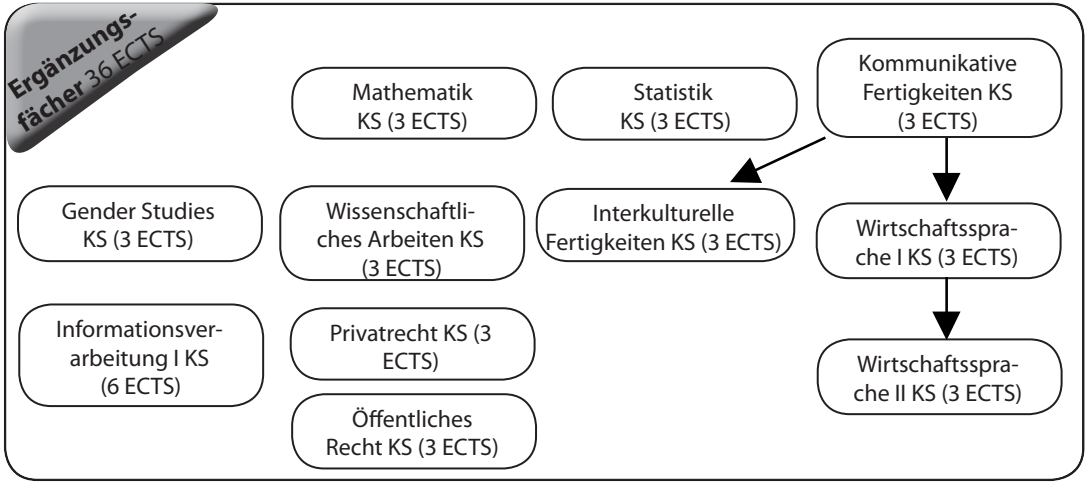


Silvester



Katharina





- oder Wahlrecht zwischen zwei Lehrveranstaltungen
- ↑ gemeinsame Absolvierung empfohlen
- ↓ aufbauend zu absolvieren

julia.sageder@oeh.jku.at
silvester.sadjina@oeh.jku.at
katharina.bloderer@oeh.jku.at

Steop

Studieneingangsphase

Du musst aus den gelb hinterlegten Blöcken 2 Kurse positiv absolvieren. Du kannst natürlich alle Kurse, die keine Anmeldevoraussetzung haben auch besuchen.

Sollte dir Buchhaltung und Kostenrechnung auf Grund deiner Matura angerechnet werden, gilt die SteoP als erledigt.

ÖSU - Checkliste WiWi Bachelor

Vertiefung
6 ECTS

Vertiefung der Kernkompetenzen **BWL ODER VWL:**

BWL

du kannst hier drei LVAs
(6 ECTS) wählen:

Sonderfragen des Jahresabschlusses laut UGB KS (2 ECTS)
Methoden der Betriebswirtschaftlichen Steuerlehre KS (2 ECTS)
Einführung in die Unternehmensgründung KS (2 ECTS)
Kaufverhalten KS (2 ECTS)
Umweltmanagement KS (2 ECTS)
Geschäftsmodelle und Prozesse KS (2 ECTS)
Strategie IK (2 ECTS)
Produktion & Logistik IK (2 ECTS)

VWL

du musst hier beide LVAs
(6 ECTS) machen:

Empirische Wirtschaftsforschung
KS (4 ECTS)

Empirische Wirtschaftsforschung
IK (2 ECTS)

Studienschwerpunkte
54 ECTS

Je nachdem wie du deine Schwerpunkte wählst, ergibt sich ein Studienschwerpunkt, mit welchem du dein Studium abschließt. Dabei gibt es die Studienschwerpunkte: **BWL, VWL, Internationale BWL, Management & Applied Economics und E-Business Management & Kommunikationssysteme**. Es ist auch möglich das Studium ohne Studienschwerpunkt abzuschließen.

Grundsätzlich gilt für alle Studienschwerpunkte:

36 ECTS müssen aus Schwerpunkten
(je 18 ECTS) stammen

+

18 ECTS können aus Schwerpunkten,
Sprachen und Ergänzungsfächern stammen

= **54**

julia.sageder@oeh.jku.at
silvester.sadjina@oeh.jku.at
katharina.bloderer@oeh.jku.at

Ergänzungsfächer
12 ECTS

Block A

du musst hier 1 Modul
(6 ECTS) absolvieren:

Modul Wirtschaftsgeschichte
Modul Kulturgeschichte des Denkens über die Wirtschaft
Modul Wissenschaftsphilosophie
Modul aus einem Sozialwissenschaftlichen/-wirtschaftlichen Fach aus einem anderen Studienplan der SOWI Fakultät

Block B

du musst hier 1 Modul
(6 ECTS) absolvieren:

Modul Zweite Wirtschaftssprache
Modul Vertiefung Mathematik
Modul Vertiefung Statistik
Modul Recht für Wirtschaftswissenschaften
Modul Informationsverarbeitung II
Modul Softwareentwicklung
oder ein nichtgewähltes Modul aus Block A

Abschluss

Bachelorarbeit in einem Seminar eines deiner Schwerpunkte und Fachprüfungen deiner Schwerpunkte

Freie Lehrveranstaltungen (9 ECTS)

Wichtig

1. Die Vertiefung **BWL** muss bei den Studienschwerpunkten **BWL, Internationale BWL, E-Business Management & Kommunikationssysteme** gewählt werden. Die Vertiefung **VWL** muss für den Studienschwerpunkt **VWL** gewählt werden.
2. Es werden nur ganze Module, Schwerpunkte und Spezialisierungsfächer in der Schwerpunktphase anerkannt (außer bei freien LVAs).

Kontakt

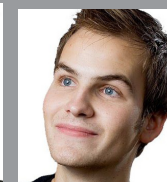
Fragen? Probleme?

Du kannst dich jederzeit an uns wenden!

Julia



Silvester



Katharina

