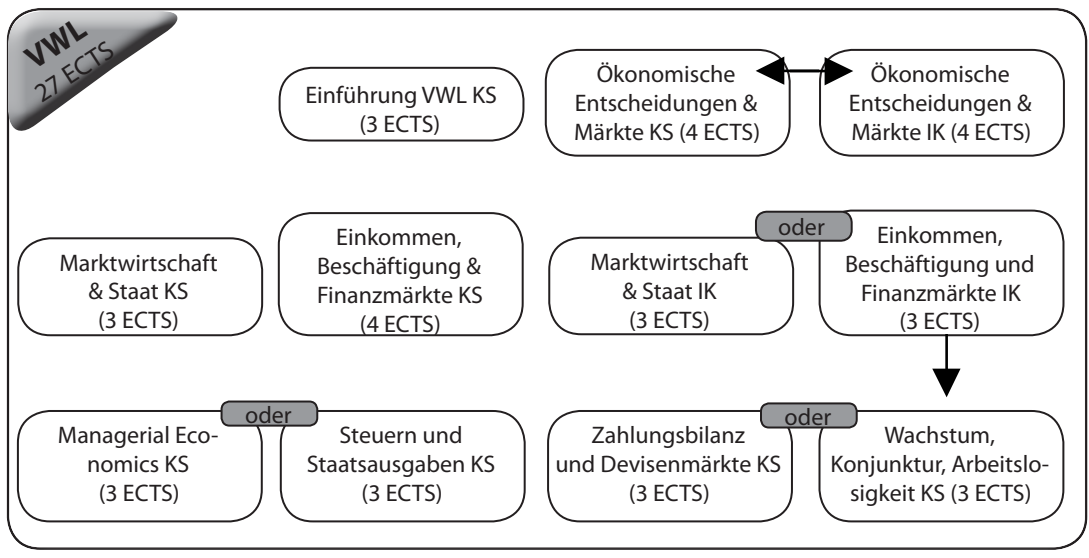
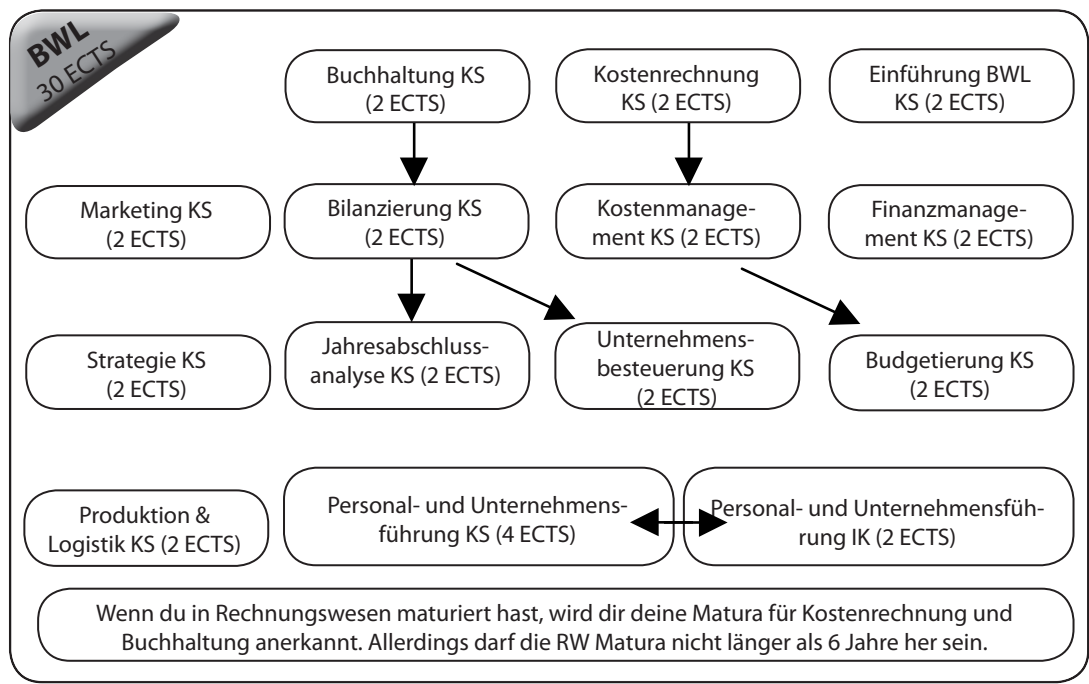


ÖSU - Checkliste WiWi Diplom NEU 1. Abschnitt



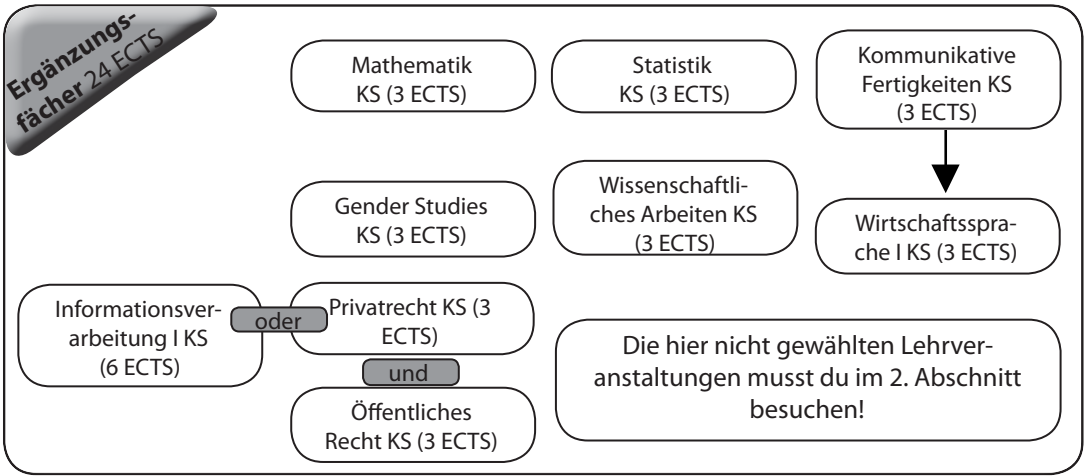
Kontakt

Fragen? Probleme?

Du kannst dich jederzeit an uns wenden!

Julia Silvester Katharina

julia.sageder@oeh.jku.at
silvester.sadjina@oeh.jku.at
katharina.bloderer@oeh.jku.at



Legende

- oder: Wahlrecht zwischen zwei Lehrveranstaltungen
- ↓: aufbauend zu absolvieren
- ↕: gemeinsame Absolvierung empfohlen

ÖSU - Checkliste WiWi Diplom NEU 2. Abschnitt

Vertiefung 6 ECTS

Vertiefung der Kernkompetenzen BWL ODER VWL:

BWL

du kannst hier drei LVAs (6 ECTS) wählen: 1.

Sonderfragen des Jahresabschlusses lt. UGB KS (2 ECTS)
Methoden der Betriebswirtschaftlichen Steuerlehre KS (2 ECTS)
Einführung in die Unternehmensgründung KS (2 ECTS)
Kaufverhalten KS (2 ECTS)
Umweltmanagement KS (2 ECTS)
Geschäftsmodelle und Prozesse KS (2 ECTS)
Strategie IK (2 ECTS)
Produktion & Logistik IK (2 ECTS)

VWL

du musst hier beide LVAs (6 ECTS) machen:

Empirische Wirtschaftsforschung
KS (4 ECTS)

Empirische Wirtschaftsforschung
IK (2 ECTS)

Studien- schwerpunkte 96 ECTS

Je nachdem wie du deine Schwerpunkte & Spezialisierungen wählst, ergibt sich ein Studienschwerpunkt, mit welchem du dein Studium abschließt. Dabei gibt es die Studienschwerpunkte: BWL, VWL, Internationale BWL, Management & Applied Economics und E-Business Management & Kommunikationssysteme. Es ist auch möglich das Studium ohne Studienschwerpunkt abzuschließen. Die genauen Voraussetzungen findest du in der Checkliste Studienschwerpunkte.

Grundsätzlich gilt für alle Studienschwerpunkte:

48 ECTS müssen aus Schwerpunkten
(je 18 ECTS) oder Spezialisierungsfächern
(je 30 ECTS) stammen

+

48 ECTS können aus Schwerpunkten,
Sprachen und Ergänzungsfächern 2.
(je 30 ECTS) stammen

= 96

Eine genaue Auflistung der Schwerpunkt- und Spezialisierungsfächer und deren Voraussetzungen findest du in unserer ÖSU SBWL Broschüre.

Legende

1. Die Vertiefung aus BWL muss bei den Studienschwerpunkten BWL, Internationale BWL, E-Business-Management & Kommunikationssysteme gewählt werden. Die Vertiefung aus VWL muss für den Studienschwerpunkt VWL gewählt werden.
2. Es werden nur ganze Module, Schwerpunkte und Spezialisierungsfächer anerkannt (ausser bei freien LVAs).
3. Du musst die LVAs machen, die du im 1. Abschnitt NICHT gemacht hast.
4. Voraussetzung: Kommunikative Fertigkeiten KS
5. Voraussetzung: Wirtschaftssprache I KS

Ergänz- ungsfächer 24 ECTS

Informations-
verarbeitung I KS
(6 ECTS)

oder

Privatrecht KS (3
ECTS) 3.

und

Öffentliches
Recht KS (3 ECTS)

Interkulturelle Fertigkeiten⁴.
KS (3 ECTS)

Wirtschaftssprache II KS⁵.
(3 ECTS)

Block A

du musst hier 1 Modul
(6 ECTS) absolvieren:

Modul Wirtschaftsgeschichte
Modul Kulturgeschichte des Denkens über
die Wirtschaft
Modul Wissenschaftsphilosophie
Modul aus einem Sozialwissenschaftlichen/-
wirtschaftlichen Fach aus einem anderen
Studienplan der SOWI Fakultät

Block B

du musst hier 1 Modul
(6 ECTS) absolvieren:

Modul Zweite Wirtschaftssprache
Modul Vertiefung Mathematik
Modul Vertiefung Statistik
Modul Recht für Wirtschaftswissenschaften
Modul Informationsverarbeitung II
Modul Softwareentwicklung
oder ein nichtgewähltes Modul aus Block A

Abschluss

Diplomarbeit (21 ECTS) und DiplomandInnenseminar (1 ECTS)

Freie Lehrveranstaltungen 12 ECTS

Kontakt

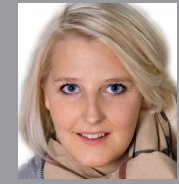
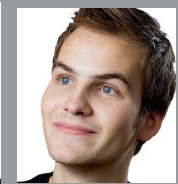
Fragen? Probleme?

Du kannst dich jederzeit an uns wenden!

Julia

Silvester

Katharina



julia.sageder@oeh.jku.at
silvester.sadjina@oeh.jku.at
katharina.bloderer@oeh.jku.at